

Résultats et développements

Lancé en 2006 par des propriétaires forestiers conscients du rôle de la forêt dans l'environnement, le projet Climat-Forêt a pris son essor sous le titre **ForestAvenir** et son slogan *Je plante contre l'effet de serre*.

Après l'engouement des débuts pour **cette initiative unique et originale inaugurée début 2007** par notre **1^{ère} plantation carbone**, l'année 2008 a été consacrée à la recherche de nouveaux partenaires et de terrains capables d'accueillir une plantation « puits de carbone ». L'année 2009 fut le moment de concrétiser ces parrainages avec **2 plantations créées au printemps 2009 !**

Les particuliers comme les entreprises peuvent s'engager dans la compensation volontaire avec **ForestAvenir** de tout ou partie de leurs émissions irréductibles de Gaz à Effet de Serre. La proximité de nos actions de reforestation en région PACA nous permettent d'allier « puits de carbone » et **revalorisation de la forêt méditerranéenne**.

1

INTERESSER LES TOURISTES A LEURS MODES DE CONSOMMATIONS, AU RISQUE CLIMAT ET AU ROLE DE LA FORET MEDITERRANENNE



La **campagne d'information grand public** avec la présence de stands **ForestAvenir** dans divers points de rassemblements (plages, centres commerciaux, foires bio, ...) fut menée fin 2006. Nous avons constaté que les publics étaient en général conscients des risques climatiques mais qu'il faut une discussion approfondie pour déclencher un parrainage. Ce parrainage est alors très cohérent : le montant versé correspond à l'estimation des émissions annuelles de carbone du ménage. Les parrainages reçus se situent en moyenne dans la fourchette 30-60 €. Mais cette discussion approfondie, très fructueuse en soit, limite le nombre de parrains qu'il est possible de joindre par un contact personnel avec nos ressources en volontaires.

En 2007, nous avons donc réorienté la campagne d'information et privilégié les **interventions** sous forme de présentation orale de l'opération dans divers salons et conférences sur le climat, la compensation carbone et l'environnement, majoritairement à destination d'un public d'entreprises et de professionnels.

2

LE SITE INTERNET : INFORMATION ET LIEN AVEC LES PARRAINS & PARTENAIRES



Le site Internet www.forestavenir.org dédié à **ForestAvenir** est en activité. C'est une **vitrine indispensable pour l'opération**. Il permet de se documenter sur l'initiative, de calculer facilement ses émissions CO₂ émises lors des trajets et de parrainer un boisement par un achat en ligne.

Les parrains ont alors accès à toute la documentation du Parrain et bénéficient des actualités. Ils pourront y trouver des photographies pour suivre la croissance de ces plantations. Nos partenaires bénéficient d'un lien avec leurs propres sites.

3

PARTENAIRE DE « PLANTONS POUR LA PLANETE »

Le Programme des Nations Unies pour l'Environnement a lancé le 8 novembre 2006, au cours de la conférence sur le climat, une campagne de grande envergure : [Plantons pour la Planète](#) : l'objectif initial d'un milliard d'arbres a été largement dépassé puisque ce sont **déjà près de 13 milliards d'arbres qui ont été plantés depuis le lancement de cette campagne !**



Cette initiative du PNUE est placée sous le haut patronage de S.A.S. le Prince Albert II de Monaco et de Wangari Maathai, prix Nobel de la Paix (décédée en 2011). Cette campagne a aussitôt reconnu **ForestAvenir** qui a inscrit tous les arbres de ces plantations à cette initiative mondiale. Le slogan de cette campagne planétaire est " *Chaque arbre compte et nous les comptons tous*".



Les objectifs sont identiques : créer de nouvelles forêts pour ralentir l'effet de serre et faire prendre conscience que **la protection de la forêt est essentielle pour la qualité de vie sur les territoires concernés**.

4 UN POTENTIEL FORESTIER



La campagne des Nations Unies nous apporte une importante validation par les experts agro forestiers internationaux. En effet nous entendons souvent la question : « *la forêt française se porte bien, pourquoi planter plus ?* ». La réponse est que **même un arbre en France bénéficie au climat global en réabsorbant une tonne de carbone**. En PACA nous pourrions planter environ 300 000 hectares de friches, plus d'un million d'arbres, avec un impact bénéfique local et global.

Signalons que le mémoire technique qui est à la base de l'initiative **ForestAvenir** a permis à notre stagiaire Fabien Reverchon d'être reçu Ingénieur Forestier. Ce mémoire préparé sous la houlette des experts du Centre Régional de la Propriété Forestière établit le modèle d'une **plantation ForestAvenir** et **démontre qu'elle absorbe d'avantage de carbone qu'une friche laissée à elle-même (principe d'additivité)**.

5 1^{ère} PLANTATION « PUIT DE CARBONE »



Les fonds récoltés par **ForestAvenir** jusqu'en janvier 2007 ont été affectés à un boisement sur un terrain sélectionné selon la procédure **ForestAvenir** sous le couvert d'une **Convention avec le propriétaire**. **988 arbres ont ainsi été plantés sur une friche agricole de 4 hectares à Brignoles (Var)**.

Les parrains, les mécènes et les autres partenaires ainsi que la presse ont pu participer à l'inauguration de cette première plantation qui s'est déroulée le 15 février 2007. *Les arbres plantés ont été comptabilisés pour la Campagne d'un milliard d'arbres.*

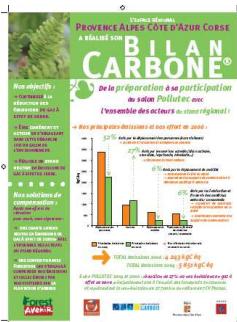
6 INTERET GENERAL DE L'OPERATION



L'initiative **ForestAvenir** a été reconnue **d'intérêt général par les services fiscaux français**. Les parrains ont donc reçu un reçu fiscal pour leur contribution donnant droit à une réduction d'impôts sur ce don.

Ils sont invités à visiter la plantation s'ils le souhaitent et à suivre son évolution sur place. L'espace internet de **ForestAvenir** publiera les comptes rendus de croissance et de séquestration de carbone avec des photographies des plantations pour suivre leurs croissances.

7 PARTENARIATS AVEC DES ENTREPRISES ENGAGEES



Après l'exemple des 14 entreprises et des 2 pôles de compétitivité de la région PACA et Corse engagés dans une démarche innovante pour concevoir leur espace collectif d'exposants au cours du Salon Pollutec à Lyon fin 2006, d'autres partenariats similaires ont vus le jour en 2007. La société Eurotyre, la Fédération Nationale des Caisses d'Epargne, l'aéroport de Nice Côte d'Azur, par exemple, ont ainsi cherché à réduire leurs émissions de carbone sur une activité ou un projet et à compenser la partie irréductible de ces émissions par une plantation **ForestAvenir**.

D'autres **projets de « carboneutralité » par la combinaison d'économies d'énergie et de compensation complémentaire par un boisement ForestAvenir** tel le raid automobile TransNorth (qui aura lieu en 2011) qui sera le premier évènement automobile qui compense les émissions de ses concurrents.

Divers partenariats ont été initiés en 2008 comme un projet global et pédagogique avec Alliance Carton Nature ou des sociétés comme Mobilis, Cap Kaya, Muratron, le groupe Accor et son opération Earth Guest Day...

Les entreprises s'engagent avec **ForestAvenir** pour diverses raisons : pour compenser leurs émissions liées à leurs déplacements, pour parrainer symboliquement une plantation de forêt, pour sensibiliser leurs clients au risque Climat en reversant un % sur leurs ventes et en leur expliquant leur démarche...

8

2^{ème} PLANTATION « PUIITS DE CARBONE » COUPLEE A UNE OPERATION DE REHABILITATION PAYSAGERE

Les fonds récoltés auprès de particuliers lors du lancement du projet en 2006 ainsi que le mécénat des entreprises Atol et Essilor pour la préservation de la forêt méditerranéenne ont été affectés à la plantation de **2800 arbres au cœur du Parc de la Croix des Gardes soit environ 3 hectares sur les hauteurs de la Ville de Cannes (Var)**.

Ce boisement combine 2 objectifs : « **restauration paysagère** » avec la plantation de Pins destinés à lutter contre l'incendie et l'envahissement par le mimosa et « **puits de carbone** » avec la plantation de figuiers en bordure de la plantation de Pins sur un terrain satisfaisant la procédure **ForestAvenir**.



⇒ Voir les plantations de restauration paysagère engagées par l'association Forestour pour reboiser des terrains incendiés (comme à Luceram, plantation inaugurée en novembre 2009) ou pour réhabiliter des forêts à l'écologie détériorée comme ici à Cannes. Le diagnostic-terrain de ces projets ne satisfaisant pas tous les critères « ForestAvenir - puits de carbone », ces plantations n'engagent pas les parrainages ForestAvenir mais sont financées par des mécénats spécifiques d'entreprises qui voulaient agir pour la forêt méditerranéenne (Atoll-Essilor pour Cannes et Lyonnaise des Eaux pour Luceram).

Les parrains, les mécènes et les autres partenaires ainsi que la presse sont invités à l'inauguration de cette première plantation « réhabilitation paysagère » le 2 avril 2009. **L'explication de cette opération ainsi que les noms de tous les partenaires qui y ont contribué sont affichés sur des panneaux à l'entrée de la plantation.**

Les arbres plantés ont été comptés pour la Campagne de sept milliards d'arbres.

9

3^{ème} PLANTATION : UN MODELE DE « PUIITS DE CARBONE »

Les parrainages reçus en 2007 et 2008 sont affectés à la deuxième plantation carbone (stricto sensu) réalisée sur le Domaine du Peyrourier, à Bras (83). Le terrain sélectionné selon la procédure **ForestAvenir** sous le couvert d'une **Convention avec le propriétaire** est une **ancienne friche agricole de 2,5 hectares qui va accueillir 1790 arbres dont la diversité permettra une ressource mellifère et un agrément paysager pour les touristes.**



Les parrains, les mécènes et tous les autres partenaires ainsi que la presse ont été conviés le 25 juin 2009 à l'inauguration de cette deuxième plantation carbone, preuve de la continuité de l'action de **ForestAvenir**.

Les arbres plantés ont été comptabilisés pour la Campagne de sept milliards d'arbres.

10

4^{ème} PLANTATION : EXPERIMENTATION ET PEDAGOGIE

Conclusion du partenariat avec Alliance Carton Nature visant à **sensibiliser les enfants** de CM1/CM2 de la région PACA à **l'impact de leurs activités** sur l'environnement et aux **différents rôles de la forêt méditerranéenne** :



Lancé en septembre 2009, le concours **Robin des Briques** a réuni 15 classes, soit plus de 350 élèves sur l'ensemble de la région PACA. Les enfants devaient réaliser un bilan simplifié des émissions de CO2 dans leur classe ou école, puis passer à l'action, en mettant en œuvre une série de mesures concrètes pour réduire leurs émissions de CO2. Dans le cadre du programme de reboisement de la colline du Deffend (incendiée en 2004) une plantation forestière ludique et pédagogique est venue récompenser la classe gagnante du jeu concours le 25 juin 2010.



Cette plantation de plus de 500 plants est également l'objet d'une **expérimentation pour les futures plantations ForestAvenir** puisque nous y testons le système waterboxx Groasis®, sorte de mini-serre qui permettrait une meilleure reprise des plants.

Les arbres plantés ont été comptabilisés pour la Campagne de sept milliards d'arbres.



11

PARTENARIATS ENGAGES EN 2010

Le collectif de parrains pour la prochaine plantation ForestAvenir s'est agrandi :

* **Des particuliers souhaitant compenser une partie de leurs émissions de CO2 liées à leurs déplacements en Provence.**

* **Des associations** comme :

- L'[Association Athl'Ethique](#) : sensibilisation des acteurs du sport au développement durable et éco-événements sportifs
- L'[Association pour la promotion touristique de l'Estérel-Pays de Fayence](#) : compensation des déplacements de réunions internes
- Le [Comité Développement Durable en Santé - C2DS](#) : label de développement durable en milieu hospitalier.

* **Des entreprises qui ont voulu agir pour leurs clients ou pour elles mêmes :**

- la société **ASSYSTEM France**, ingénierie et conseil en innovation
- la banque [Société Marseillaise de Crédit](#) avec l'opération du E-relevé (passage du relevé papier au relevé électronique)
- l'agence d'évènementiel éco-responsable [Cap Kaya](#) : compensation de leur fonctionnement interne et organisation d'évènement responsables
- l'agence de conseil [Primum Non Nocere](#), agence d'experts en développement durable et santé (bilans carbone dans le domaine de la santé)
- les actions innovantes organisées par [EcoEv](#), producteur d'évènements éco-responsables, qui a pu ainsi associer ses clients lors de « Green Party » (Consortium Stade France, Mazars experts comptables, Groupe CHAÏKANA...)
- la société [MOBILIS](#) : accessoires informatiques
- [Office Depot France](#) : matériels de bureau
- La société [CERTINAT](#) qui développe le label « Natur'Entreprises »
- La société [REESO](#) : traitement de matériels électriques et électroniques en fin de vie (DEEE)
- [WATTEO](#), Energie nomade : matériels solaire.



12

EN ATTENTE DE LA 5^e PLANTATION

Le programme de plantation des boisements a malheureusement pris du retard en 2011. Les **aléas météorologiques** de notre région Provence – les pluies et inondations fin 2011 et les très basses températures et la neige en début 2012 ont participé à la **difficulté de planifier les achats de plants et la maîtrise d'œuvre**. Nous n'avons pas voulu prendre le risque de plantations printanières. Plusieurs semaines sans pluie nous ont d'ailleurs donné raison.

Résultats et développements

Conscients de l'attente chez les parrains de plantation de voir se concrétiser leur contribution pour fixer le carbone avec une reforestation, nous regrettons ce délai et devons donc **reporter ces reboisements à l'automne 2012**.

Plusieurs entreprises se sont engagées en 2011 pour cette future plantation ForestAvenir :

- [Adonis Eco Conseil](#) : bureau d'étude qui accompagne ses clients dans leur projet en développement durable
- l'agence d'évènementiel éco-responsable [Cap Kaya](#) : compensation de leur fonctionnement interne et organisation d'évènement responsables
- l'agence de conseil [Primum Non Nocere](#), agence d'experts en développement durable et santé (bilans carbone dans le domaine de la santé)
- l'entreprise [EDF « Entreprises et Collectivités Locales Méditerranée »](#) dans le cadre de leur sensibilisation interne au développement durable
- [Fontanel Promotion](#) (projets immobiliers) au travers des « Green Party », évènements éco-responsables organisés par [EcoEv](#).



ForestAvenir souhaite poursuivre la sensibilisation de nouveaux parrains pour répartir des plantations carbone dans toute la région PACA et développer plusieurs pistes d'action pour 2012 :

- **Promouvoir des « champions » publics de la carboneutralité.** *Ce sont des municipalités, des entreprises et des organisations avec une forte interface publique; elles s'engagent pour une plantation ForestAvenir et elles proposent également à leur public de le faire. Ce « nous faisons et nous vous proposons de faire aussi » a un potentiel d'entraînement et crédibilise l'engagement vis-à-vis des employés, des clients et des médias.*
- Assurer, dans la mesure de nos moyens financiers, des **campagnes publiques directes** auprès des touristes et des résidents de la région PACA.
- **Contribuer par notre expérience de terrain au dialogue national sur le rôle de la forêt dans la lutte contre l'effet de serre :** *suivi du Club carbone forêt-bois lancé le 30 juin 2010 par la CDC-Climat, consultations...*

Parce que **ForestAvenir** s'emploie à diriger le maximum des fonds de parrainage vers des boisements stockeurs de carbone, l'amplification de l'Initiative dépendra largement du soutien de nombreux partenaires sous diverses formes et de la progression du nombre de plantations qui assurent une vitrine concrète pour **ForestAvenir** et ses partenaires.

CONTINUONS ENSEMBLE CET ELAN POUR LE CLIMAT

ForestAvenir est plus que jamais dans une vision durable du développement et de la multifonctionnalité des forêts méditerranéennes. Geste citoyen, les plantations ForestAvenir permettent la concrétisation de la compensation volontaire du carbone, pour les particuliers comme pour les entreprises.

PLANTONS DE BELLES FORETS PLUTÔT QUE DE LES VOIR BRULER

>>> Si vous souhaitez parrainer une plantation **ForestAvenir**, pensez au don en ligne (Paypal) sur notre site internet www.forestavenir.org/parrainer.php ou contactez nous au 04.42.51.43.19 et contact@forestavenir.org pour un partenariat adapté !

Nous cherchons également des terrains disponibles pour planter...

*Si vous possédez une forêt en friche, un terrain à réhabiliter en région PACA... vous pouvez peut-être accueillir une plantation **ForestAvenir** sur votre propriété ou sur votre commune ?*

Renseignements au 04.42.51.43.19 et contact@forestavenir.org